


Bonjour à tous,
nous sommes les élèves
du collège de Hienghène.

Nous avons eu envie
de vous faire découvrir
votre future école!

*Pour commencer,
voici l'entrée du collège.
Son nom vient de la terre
sur laquelle il est construit.*






Mais revenons à nos
moutons...
Voici l'entrée du collège.
Vous entrerez par là
si vous êtes externes.

C'est à dire si vous
ne dormez pas
à l'internat.



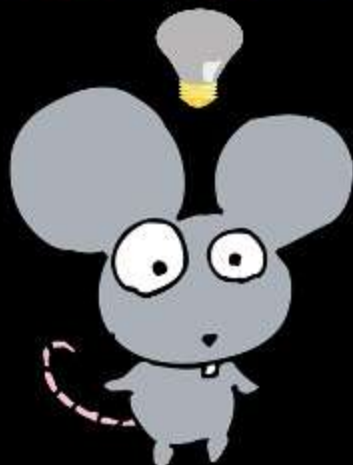


C'est également par ici que
vous entrerez le jour de la rentrée!
Vous apercevez déjà derrière moi
le bâtiment de l'administration.

**Vous pouvez aussi voir, face à la grille,
l'escalier qui permet
de descendre vers les salles de cours!**

Mais oui! J'allais oublier...

**L'année prochaine,
vous ne serez plus avec un seul professeur,
mais il y en aura un pour chaque matière!
Et puisqu'il y a plusieurs professeurs,
il y a aussi plusieurs salles de cours!**




En entrant,
sur votre gauche,
il y a l'administration.
On y accède par une passerelle.
C'est un bâtiment important
car...



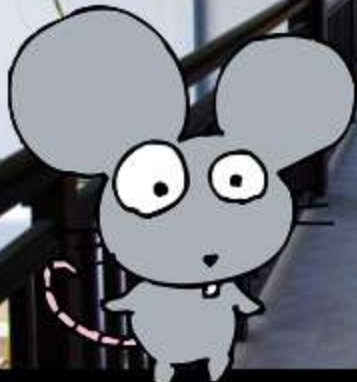
C'est là que vous trouverez:

- Le secrétariat*
- Le bureau du CPE et des surveillants*
 - Le bureau de la Principale*
 - Le bureau de la gestionnaire*
 - Et la salle des professeurs.*





*A gauche, le bureau
de la secrétaire et celui
de la Principale.*



*A droite, celui du CPE,
de la gestionnaire et la salle des profs.*

Je vous présente Melle MAMPASSE,
elle est notre secrétaire et occupe
un rôle très important
dans notre collège!



En effet,
c'est elle que vos parents auront au téléphone
quand ils appelleront.
Mais elle ne fait pas que répondre au téléphone!
Grâce à elle, le collège fonctionne bien...



En face du bureau
de Melle Mampasse, il y a
le bureau du CPE et des
surveillants.
C'est un endroit incontournable
dans votre scolarité
au collège!



Le CPE (Conseiller Principal d'Education)
fait beaucoup de choses dans le collège...

Il encadre l'équipe de surveillants,
il applique et fait appliquer le Règlement Intérieur.
Mais il s'occupe aussi des sorties, aide les enfants,
les professeurs...

Il peut aussi recevoir les parents et vérifie
les absences, les retards...



il s'occupe du foyer,
et surtout peut nous aider
si on a des problèmes dans le collège!

Et il donne aussi des punitions!!!



Nous voici maintenant
dans le bureau de
Mme WILLOT.
Elle est la Principale du collège.
C'est elle qui dirige le collège,
et décide des projets
qui y sont menés...



C'est tout simplement elle qui prend
les décisions importantes dans notre école,
qui veille au bon fonctionnement
du collège en général!






*Le bureau d'à côté
est celui de Mme MANCIP.
Elle est notre gestionnaire.
Elle s'occupe des finances
du collège, mais
aussi de l'entretien
des locaux.*



*Pour cette mission, elle est heureusement aidée
par les agents du collège.*




Enfin nous voici dans
la salle des professeurs.
On peut généralement les trouver
ici en dehors des cours.



Nous avons fait le tour de
l'administration...
J'espère que vous ne vous êtes
pas perdus!



Allons prendre l'air...




Nous allons maintenant
descendre
vers les salles de cours.
Vous vous souvenez?
L'escalier qui est en face
de l'entrée...



Il vaut mieux
ne pas courir
car ces escaliers sont un peu
raides... et glissants
lorsqu'il pleut!





Ouf! Nous y sommes...
Vous voyez à gauche un autre
bâtiment. Vous y trouverez
des salles d'études (en haut)
et les vestiaires
de sport (en bas)





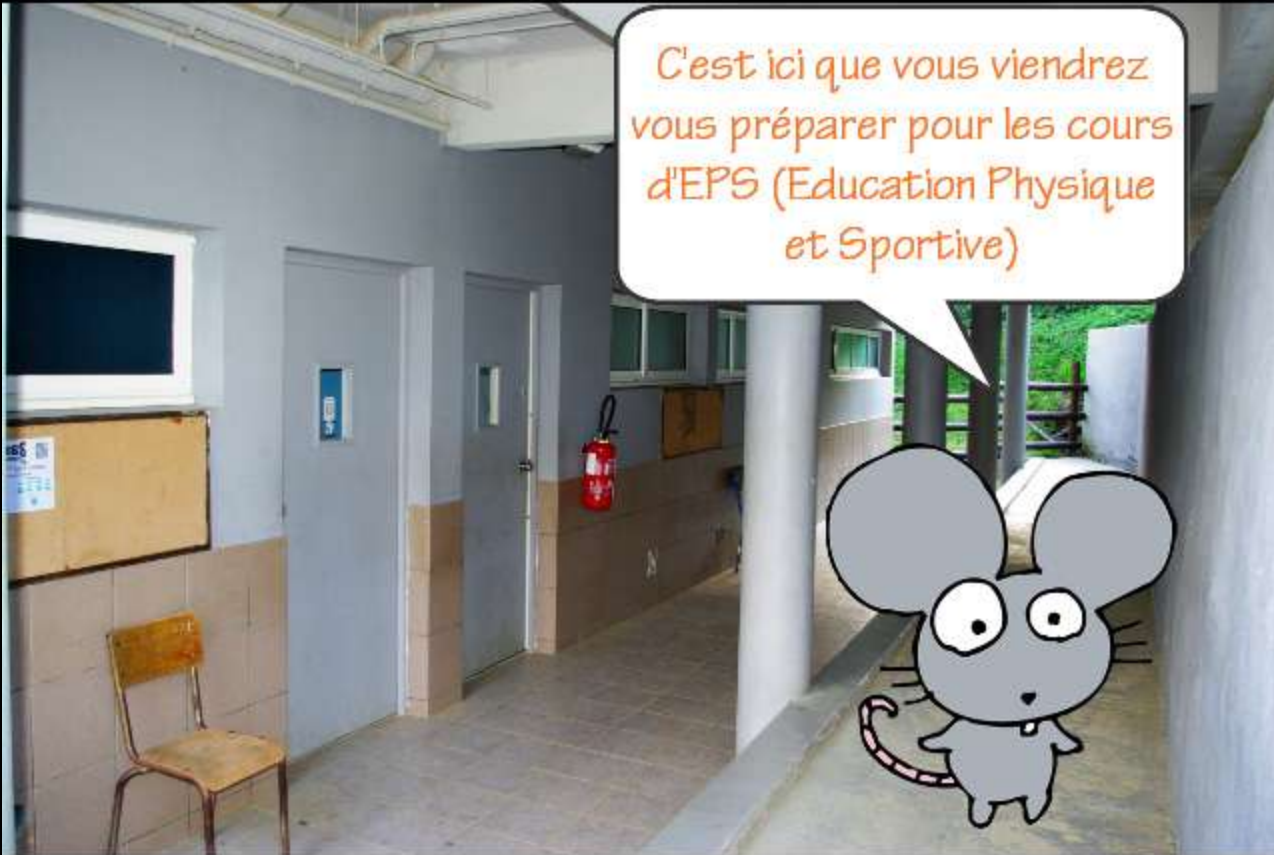
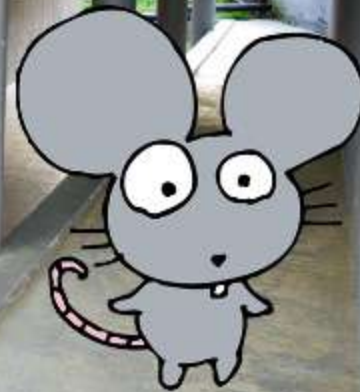
Vous apercevez
maintenant l'internat.
Vous y descendrez
pour prendre les repas
et pour aller vous
coucher.


Attention! Le reste du temps,
il est interdit de franchir
cette ligne blanche!

Allons faire un petit tour
vers les vestiaires de sport.



C'est ici que vous viendrez
vous préparer pour les cours
d'EPS (Education Physique
et Sportive)





A droite de l'image,
on reconnaît bien le bâtiment
de l'administration. A ce niveau,
vous trouverez le CDI





Peut-être l'avez-vous déjà visité?
Vous pourrez venir faire des recherches
Ici, mais aussi emprunter des livres,
ou tout simplement lire!
C'est pour ça qu'ici
on ne fait pas de bruit...



Le coin lecture,
vous trouverez ici des
romans, des documentaires,
des albums,
des bandes-dessinées...



Et derrière moi,
le coin informatique, connecté
à internet, très pratique
pour les recherches!!!



Je vais maintenant
vous emmener vers les
salles de cours. Suivez-moi,
c'est vers la droite!





Derrière moi,
c'est le bâtiment des salles de cours.
Il comporte deux étages.

De ce côté,
ce sont les salles
du haut

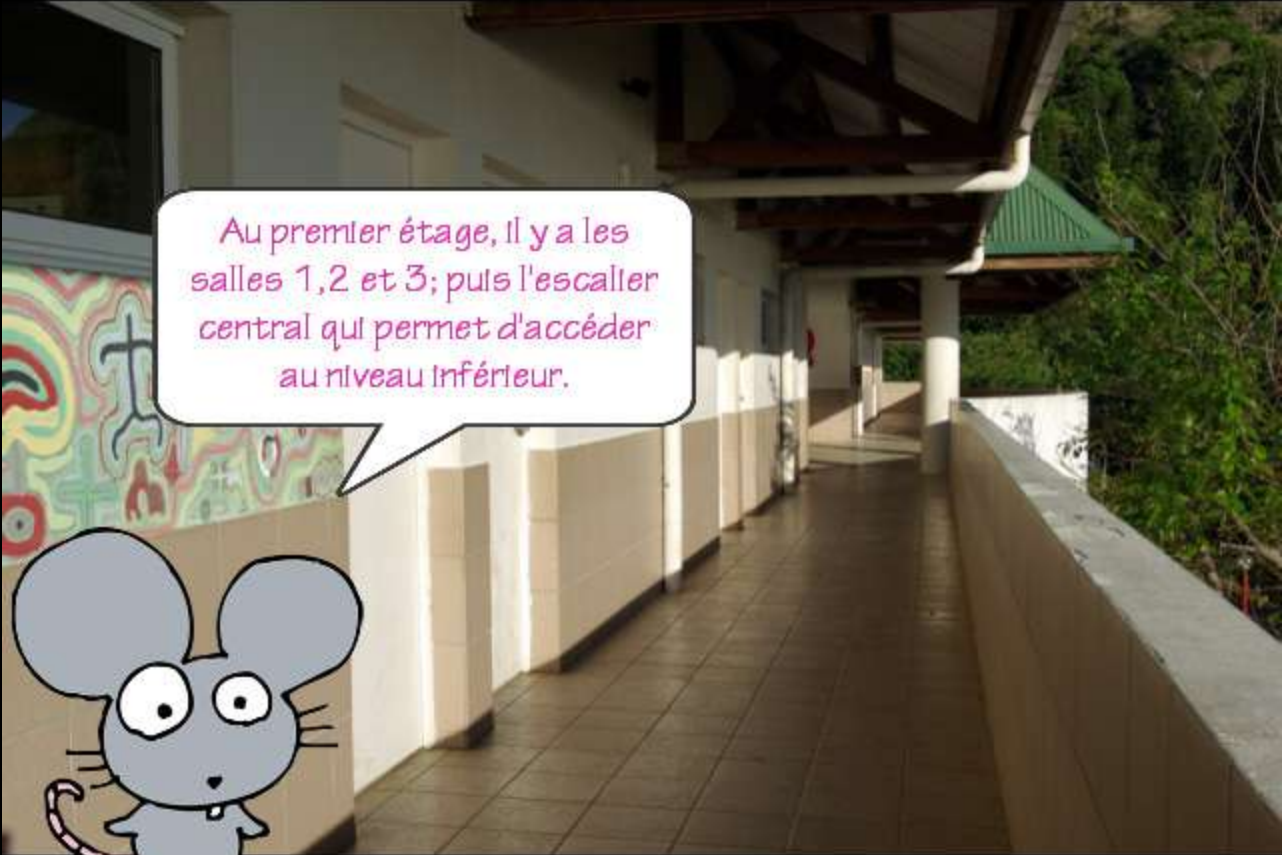
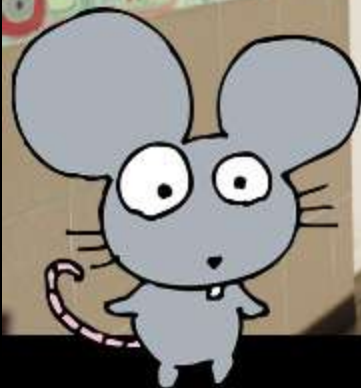
Grâce à notre professeur
d'arts plastiques,
nous avons pu décorer
le collège à notre
Image...



C'est pour ça que nous
tenons vraiment à garder
notre collège aussi beau...



Au premier étage, il y a les salles 1,2 et 3; puis l'escalier central qui permet d'accéder au niveau inférieur.



Ensuite on trouve les
salles d'histoire-géographie
et la salle d'arts pour les
arts plastiques et
la musique.



On nous propose beaucoup
d'activités! Ici, l'atelier chorale
du professeur de musique,
mais on fait aussi du Djumbé!

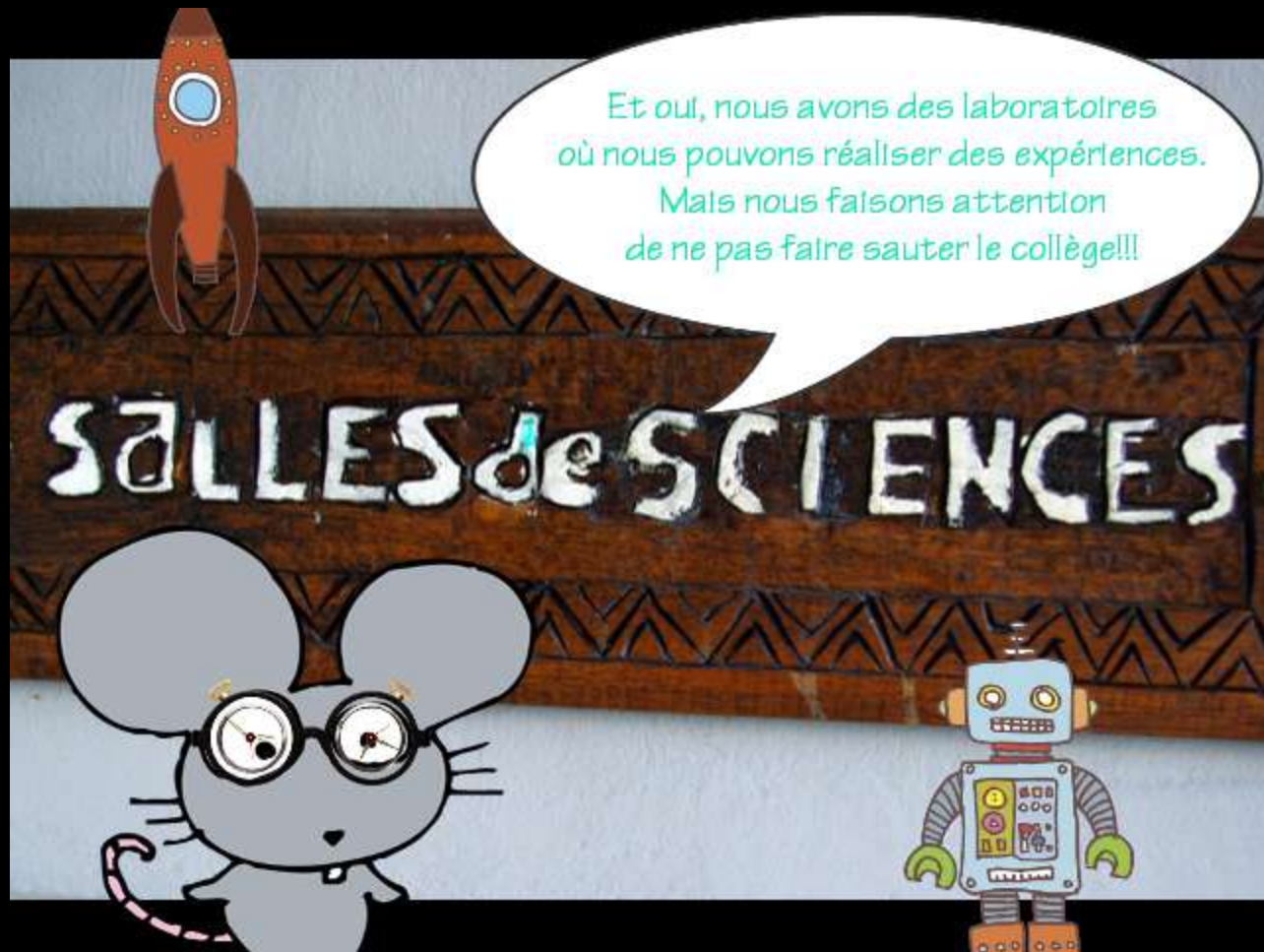




Revenons sur nos pas,
et allons voir les salles du bas.

Ici, vous trouverez les salles
4, 5 et 6; mais aussi les laboratoires
de SVT et de sciences physiques!





Et oui, nous avons des laboratoires
où nous pouvons réaliser des expériences.
Mais nous faisons attention
de ne pas faire sauter le collège!!!

SALLES de SCIENCES

A Paï Kaléone,
nous avons vraiment une vue
extraordinaire! Ici, nous sommes
au pied de l'escalier
central.





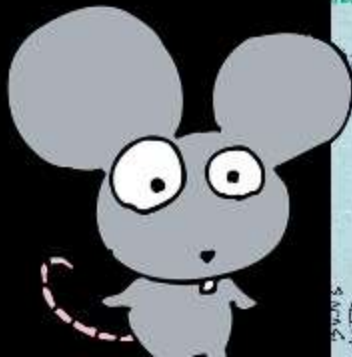
Soyons discrets!
Nous sommes en cours
de SVT (Sciences de la Vie et
de la Terre).

Chut!!!

Ne les dérangeons pas!
Je vous emmène dehors...
Ne faites pas de bruit.



A l'extérieur,
les adultes ont
pensé
à nous! Voici le mur
d'expression. On peut écrire
ce qu'on ressent et dessiner
ce qu'on veut... sauf des
bêtises!





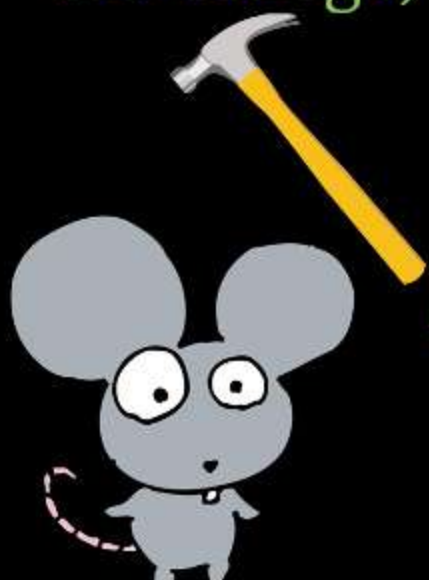
A la gauche de
l'image, il y a la cour
de récréation... face à la mer!
Nous avons une récréation
le matin à 9h30, et une
l'après-midi à 15h.

Mais quel guide je fais!
je ne vous ai même pas dit...
Au collège, les cours commencent
à 7h20

Et se terminent à 11h35.

L'après-midi on se retrouve

à 13h jusque 16h15.



*Dans la cour,
les surveillants ont l'oeil
sur nous! C'est aussi
un bon endroit pour
se défouler!*



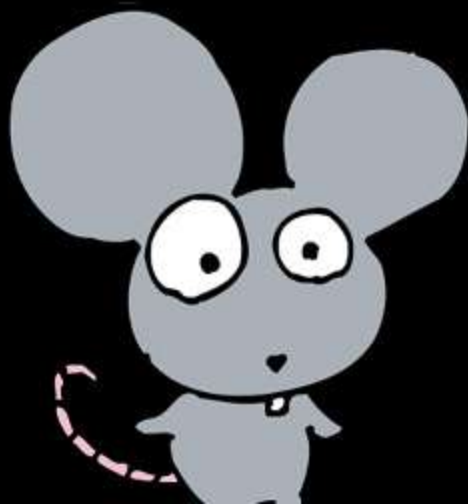
*Le bâtiment au fond
de la cour est celui
où vous trouverez les
salles de technologie,
d'informatique,
et de permanence.*



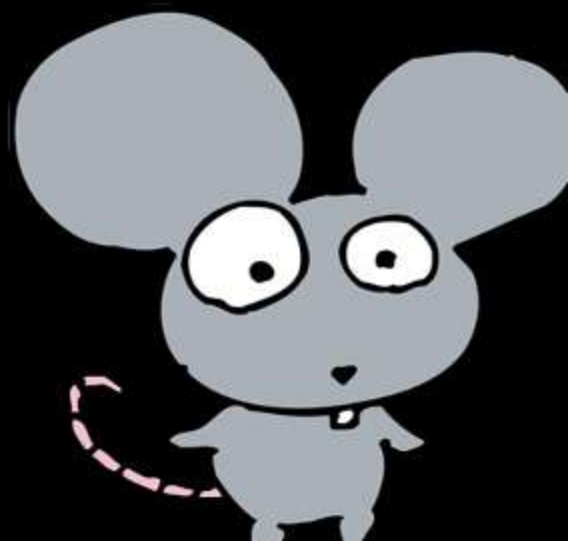
*Je crois que nous avons fait le tour!
J'ai sans doute oublié des tas de choses.
Mais je compte sur vous pour
poser toutes vos questions
à mes amis ici présents!*



Nous fêterons les 10 ans
du collège
le vendredi 3 décembre.
Vous viendrez vous joindre
à nous?



Nous en profiterons pour vous
montrer tout ce que nous avons
fait cette année!
Je compte sur vous!



Il est temps pour moi
de rejoindre mes amis!
Je rentre à l'internat.
A bientôt tata bisou!



**Diaporama réalisé
par les élèves
de l'atelier photo
du collège
de Hienghène.**